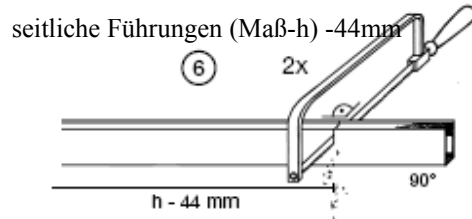
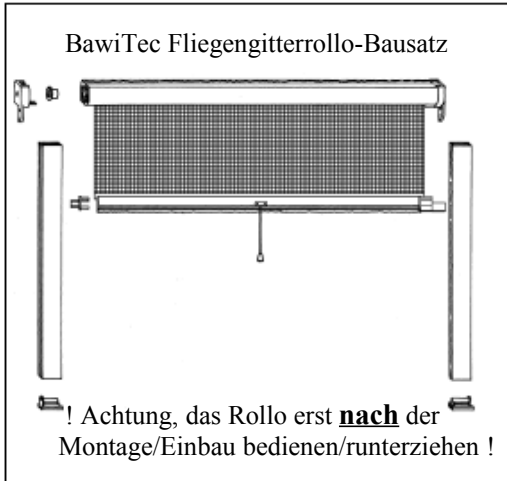
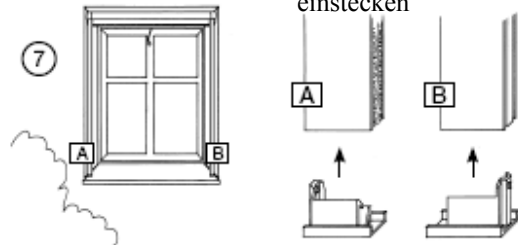


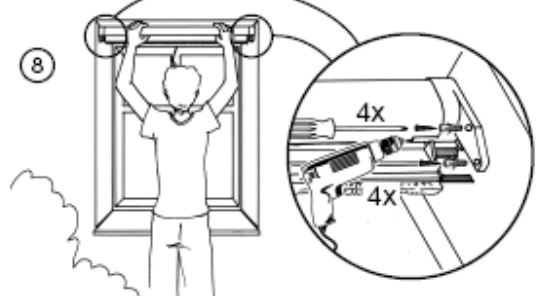
# BawiTec Montageanleitung PVC-Insektenschutzrollo



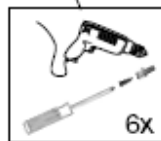
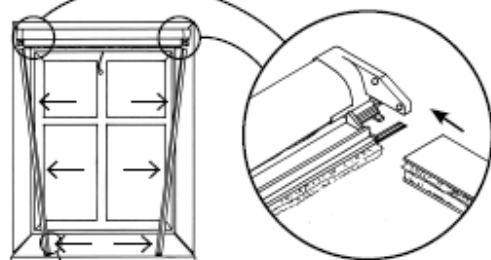
Endkappen/Füße unten einstecken



Kassette montieren/anschrauben



Führungen montieren/anschrauben



Rollo bedienen,  
Zugleiste gerade und gleichmäßig runterziehen, runter drücken und unten durch kippbewegung einrasten lassen

Rollo kann durch Inbusschlüssel nachgespannt werden, aber Achtung, keine Garantie oder Gewährleistung mehr möglich!

